

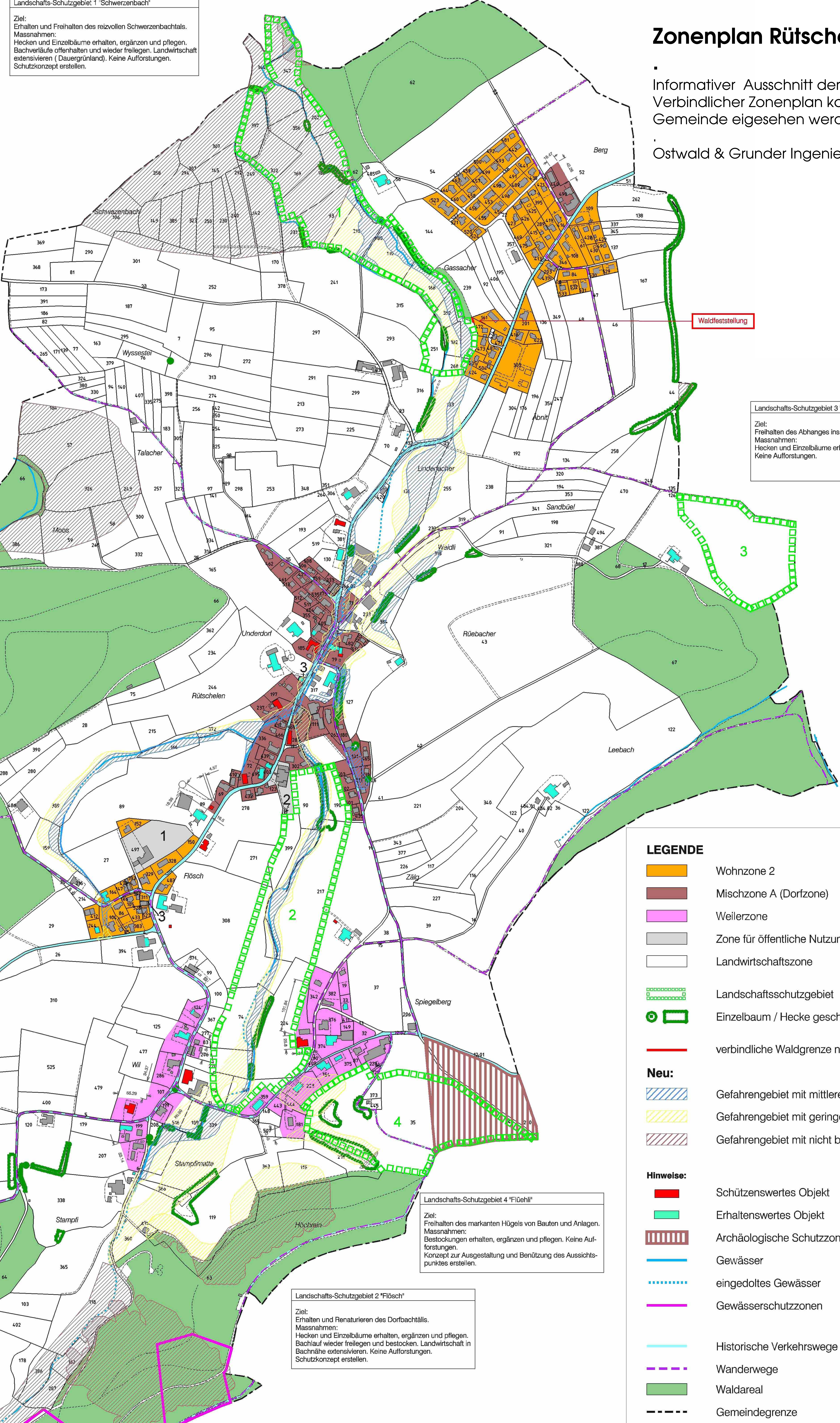
Landschafts-Schutzgebiet 1 "Schwerzenbach"

Ziel:
Erhalten und Freihalten des reizvollen Schwerzenbachtals.
Massnahmen:
Hecken und Einzelbäume erhalten, ergänzen und pflegen.
Bachverläufe offenhalten und wieder freilegen. Landwirtschaft extensivieren (Dauergrünland). Keine Aufforstungen.
Schutzkonzept erstellen.

Zonenplan Rütshelen

Informativer Ausschnitt der Baugebiete.
Verbindlicher Zonenplan kann auf der Gemeinde eigesehen werden.

Ostwald & Grunder Ingenieure



Landschafts-Schutzgebiet 3 "Dennisboden"

Ziel:
Freihalten des Abhanges ins Langetental.
Massnahmen:
Hecken und Einzelbäume erhalten, ergänzen und pflegen.
Keine Aufforstungen.

Landschafts-Schutzgebiet 4 "Fiehl"

Ziel:
Freihalten des markanten Hügels von Bauten und Anlagen.
Massnahmen:
Bestockungen erhalten, ergänzen und pflegen. Keine Aufforstungen.
Konzept zur Ausgestaltung und Benützung des Aussichtspunktes erstellen.

Landschafts-Schutzgebiet 2 "Flösch"

Ziel:
Erhalten und Renaturieren des Dorfbachtäls.
Massnahmen:
Hecken und Einzelbäume erhalten, ergänzen und pflegen.
Bachläufe wieder freilegen und bestocken. Landwirtschaft in Bachnähe extensivieren. Keine Aufforstungen.
Schutzkonzept erstellen.

LEGENDE

- Wohnzone 2 W2
- Mischzone A (Dorfzone) MA2
- Weilerzone WeZ
- Zone für öffentliche Nutzung ZöN
- Landwirtschaftszone LwZ
- Landschaftsschutzgebiet
- Einzelbaum / Hecke geschützt
- verbindliche Waldgrenze nach Art. 10 Abs 2 WaG
- Neu:**
- Gefahrengbiet mit mittlerer Gefährdung
- Gefahrengbiet mit geringer Gefährdung
- Gefahrengbiet mit nicht bestimmter Gefahrenstufe
- Hinweise:**
- Schützenswertes Objekt
- Erhaltenswertes Objekt
- Archäologische Schutzzone
- Gewässer
- eingedoltes Gewässer
- Gewässerschutzzone
- Historische Verkehrswege
- Wanderwege
- Waldareal
- Gemeindegrenze